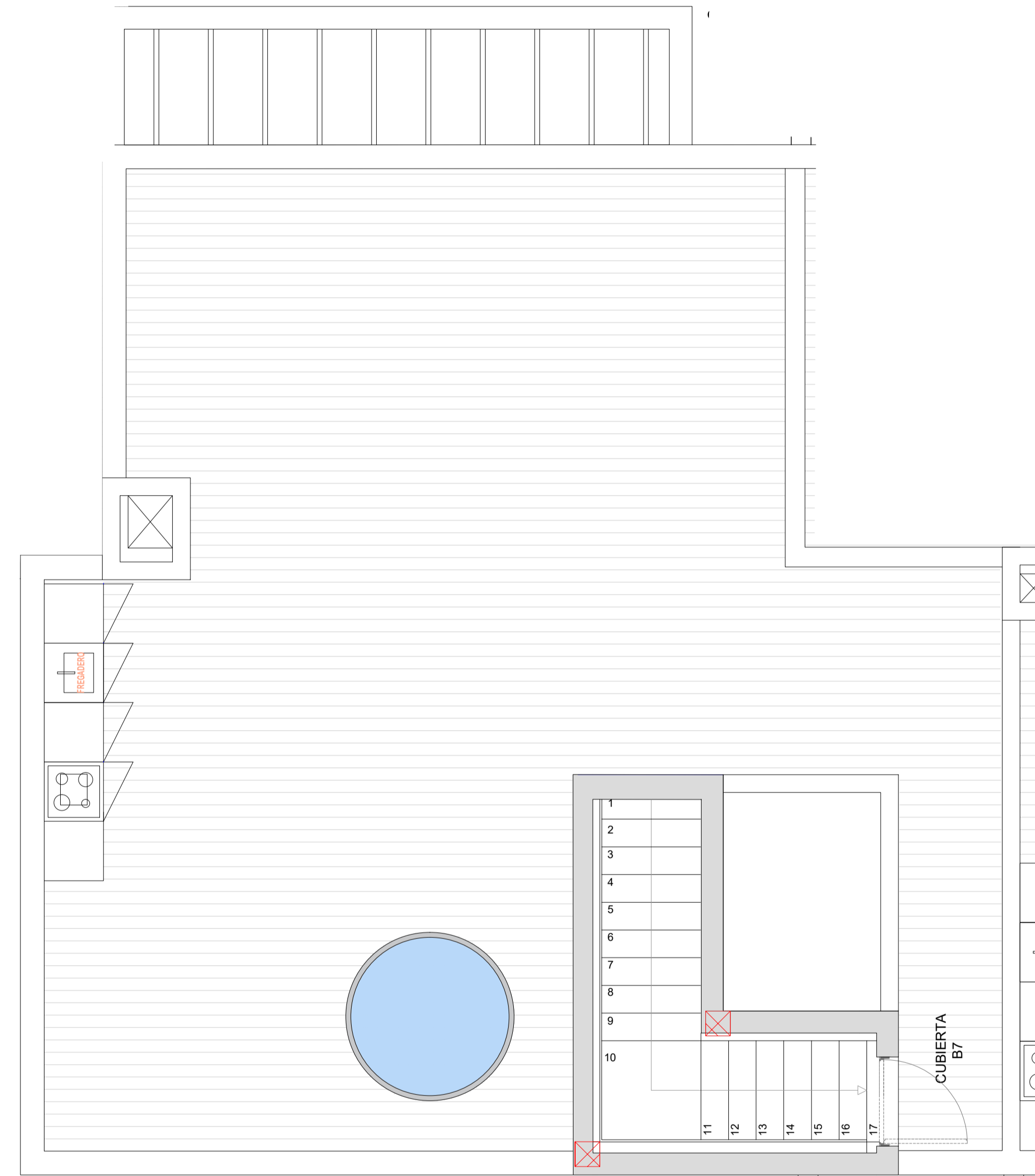
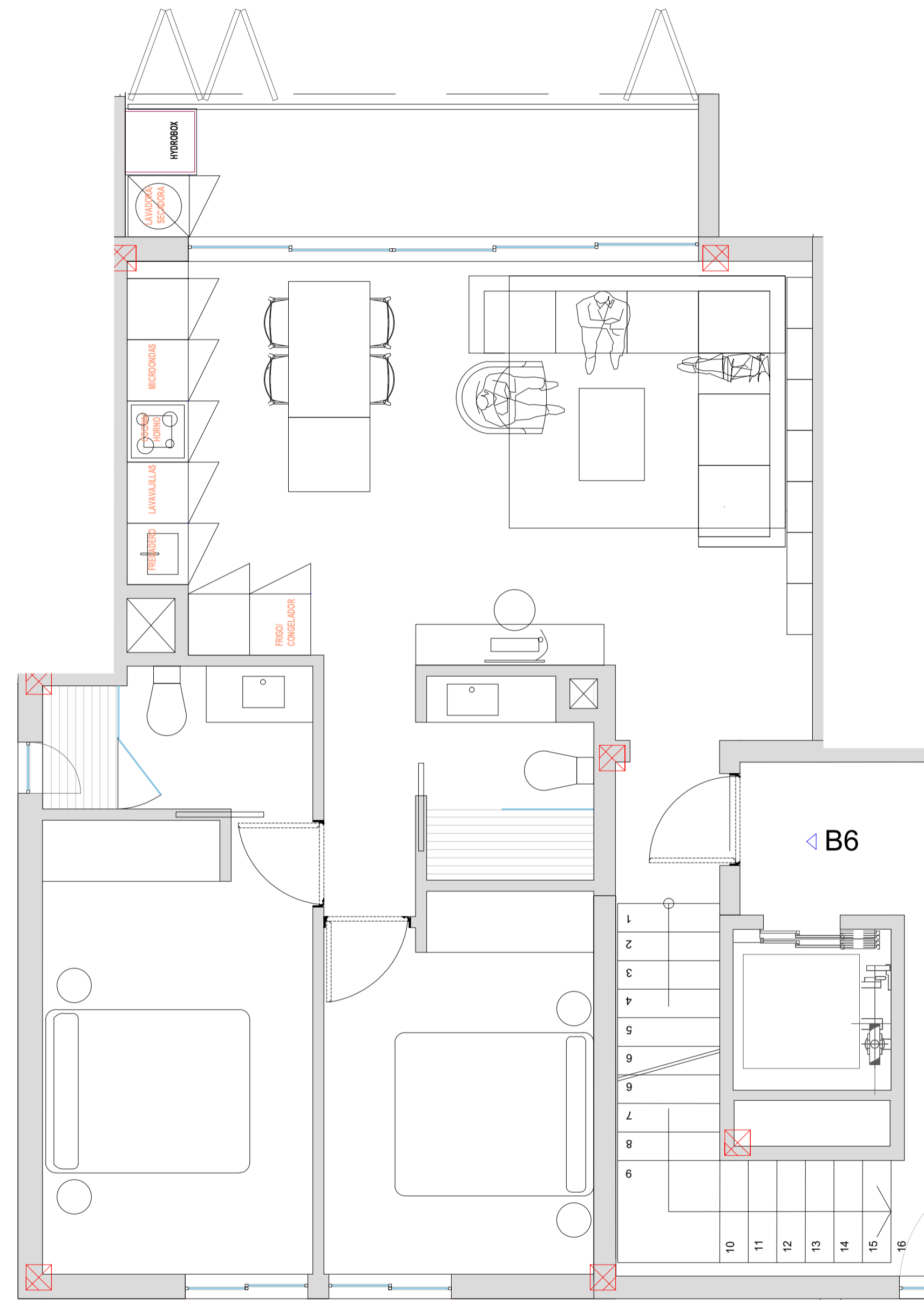
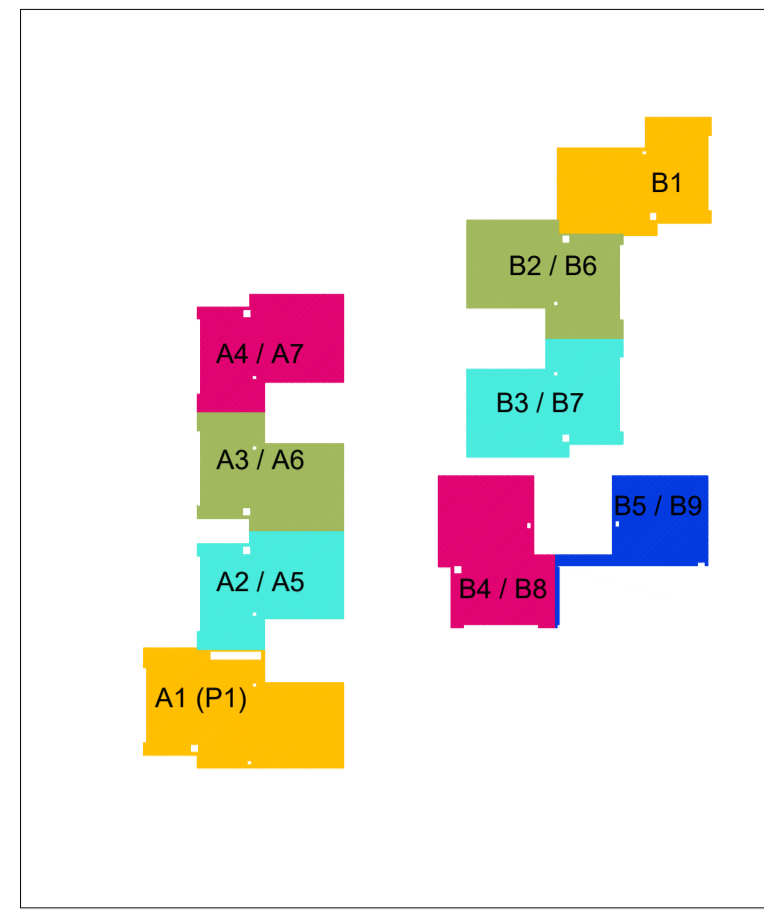


- CASA GRACIO -

- 16 APARTAMENTOS EN CALA GRACIO -



VIVIENDA B6	SUP. ÚTIL	ALT. LIBRE	ILUMINAC.	VENTILAC.	D. MÍNIMO.
Salon comedor cocina	29.10 m ²	2.50 m	10,13 m ²	6,64 m ²	>Ø240
Dormitorio 1	11.80 m ²	2.50 m	1,30 m ²	0,72 m ²	>Ø240
Dormitorio 2	9.64 m ²	2.50 m	1,30 m ²	0,72 m ²	>Ø180
Distribuidor	2.22 m ²	2.30 m	-	-	>Ø80
Baño 1	3.64 m ²	2.30 m	0,23 m ²	0,25 m ²	>Ø140
Baño 2	3.19 m ²	2.30 m	-	mecánica	>Ø140
Escalera	5.36 m ²	3.02 m	-	1,70 m ²	>Ø100
TOTAL	64,95 m²				

SUP. CONSTRUIDA	
Construida cerrada	67.42 m ²
Terraza P1	7.83 m ²
Terraza ático	70.71 m ²
TOTAL	145.96 m²
Trastero Aprox	- m ²
Plaza Aparcamiento Aprox	10 m ²

ZONAS COMUNES	SUP. ÚTIL	ALT. LIBRE	ILUMINAC.	VENTILAC.	D. MÍNIMO.
Rellano, escalera y ascensor Vivienda B6 y B7	8.80 m ²	2.50 m	1,30 m ²	1,44 m ²	>Ø1,50
Rellano, escalera y ascensor Vivienda B8 y B9	15,72 m ²	2.50 m	1,30 m ²	1,44 m ²	>Ø1,50
TOTAL	24,52 m²				

MIGUEL GARCÍA QUETIGLAS		FECHA	AGOSTO 2023	ESCALA A1:	1/50	ESCALA A3:	1/100
ARQUITECTO Nº COLGADO COAB 117684	PROYECTO	PROYECTO BÁSICO Y PROYECTO DE EJECUCIÓN DE DOS EDIFICIOS PLURIFAMILIARES CON UN TOTAL DE 16 VIVIENDAS DISTRIBUIDAS EN PLANTA BAJA Y PLANTA PRINCIPAL, CON DOS PLANTAS DE SOBRANO		EXPOSICIÓN		12/19	
FIRMA	PROMOTOR	KENOVA 27 S.L.					
ANDRÉS GARCÍA CASTRELLA ARQUITECTO Nº COLGADO COAB 64464	UBICACIÓN	CARRER JOAN RICO 2 - 07820. TM. SANT ANTONI DE PORTMANIY					
FIRMA	PLANO DE	TIPOLOGIAS B6					