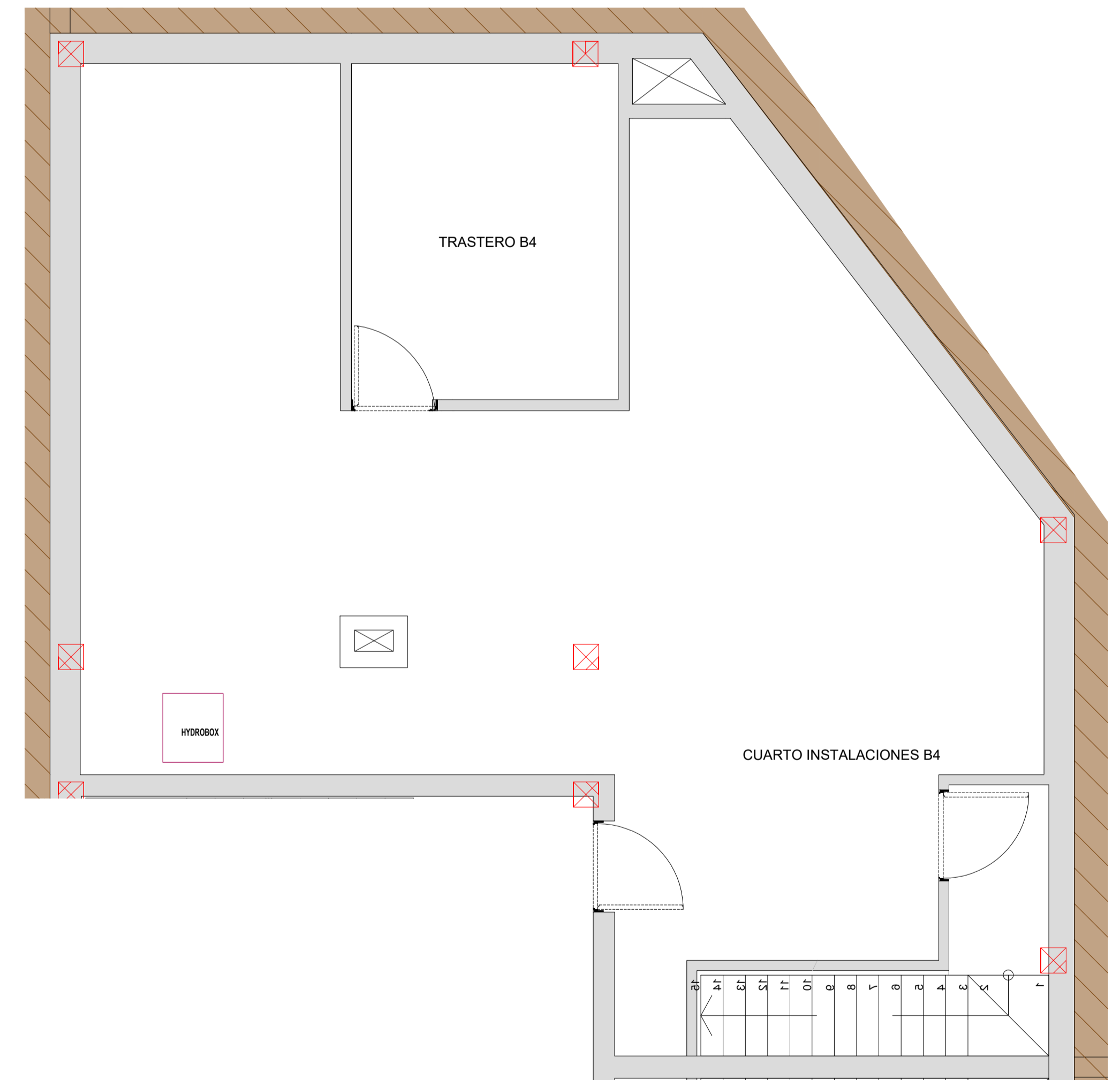
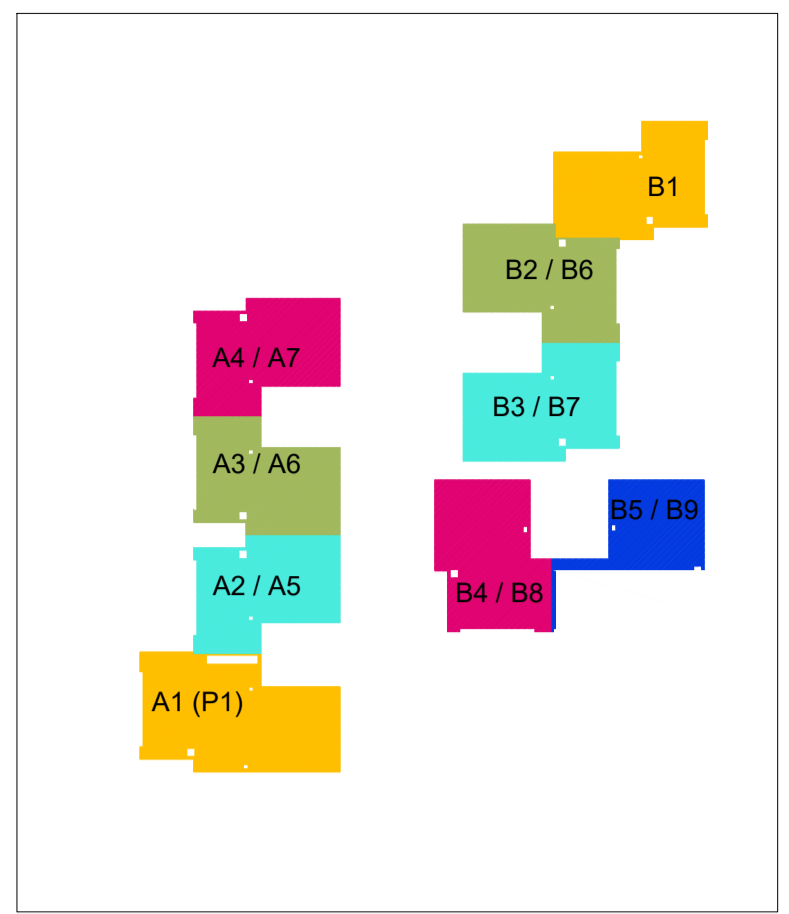


- CASA GRACIO -

- 16 APARTAMENTOS EN CALA GRACIO -



VIVIENDA B5	SUP. ÚTIL	ALT. LIBRE	ILUMINAC.	VENTILAC.	D. MÍNIMO.
Salon comedor cocina	30.61 m ²	2.50 m	7,58 m ²	3,66 m ²	>Ø240
Dormitorio 1	11.56 m ²	2.50 m	2,43 m ²	2,70 m ²	>Ø240
Dormitorio 2	8.94 m ²	2.50 m	2,43 m ²	2,70 m ²	>Ø180
Distribuidor	2.56 m ²	2.30 m	-	-	>Ø80
Baño 1	3.65 m ²	2.30 m	0,23 m ²	0,25 m ²	>Ø140
Baño 2	3.54 m ²	2.30 m	-	mecánica	>Ø140
TOTAL	60,86 m²				

SUP. CONSTRUIDA	
Construida cerrada	74.48 m ²
Jardin Privado	81.43 m ²
TOTAL	155,91 m²
Trastero B1 + Inst. B1	
Plaza Aparcamiento Aprox	10 m ²

ZONAS COMUNES	SUP. ÚTIL	ALT. LIBRE	ILUMINAC.	VENTILAC.	D. MÍNIMO.
Reilano, escalera y ascensor Vivienda B2 y B3	16,13 m ²	2.50 m	1,30 m ²	1,44 m ²	>Ø1,50
Reilano, escalera y ascensor Vivienda B4 y B5	15,74 m ²	2.50 m	1,30 m ²	1,44 m ²	>Ø1,50
TOTAL	31,87 m²				

TRASTEROS	SUP. ÚTIL	ALT. LIBRE	ILUMINAC.	VENTILAC.	D. MÍNIMO.
Trastero B5	9.01 m ²	2.53 m	-	-	>Ø80

C. INSTALACIONES	SUP. ÚTIL	ALT. LIBRE	ILUMINAC.	VENTILAC.	D. MÍNIMO.
C. Instalaciones B5	55.30 m ²	2.53 m	-	-	>Ø80

DISTRIBUIDORES	SUP. ÚTIL	ALT. LIBRE	ILUMINAC.	VENTILAC.	D. MÍNIMO.
Distribuidor B5	4.70 m ²	2.53 m	-	-	>Ø80

MIGUEL GARCÍA GUEGLAS ARQUITECTO Nº Colegiado COAB 117684 FIRMA	FECHA ACOBIO 2023	ESCALA A1: 1/50 ESCALA A3: 1/100 EXPEDIENTE 12/19
ANDRÉS GARCÍA CASTRELLA ARQUITECTO Nº Colegiado COAB 64404 FIRMA	UBICACIÓN CARRER JOAN XXIC 2 - 07220, TA. SANT ANTON DE PORTMANY	PLANO DE TIPOLOGIAS B5

MG&AG asociados
 Miguel G. Quejglas & Andrés G. Castreña ESTUDIO DE ARQUITECTURA LÁMINA **B5**