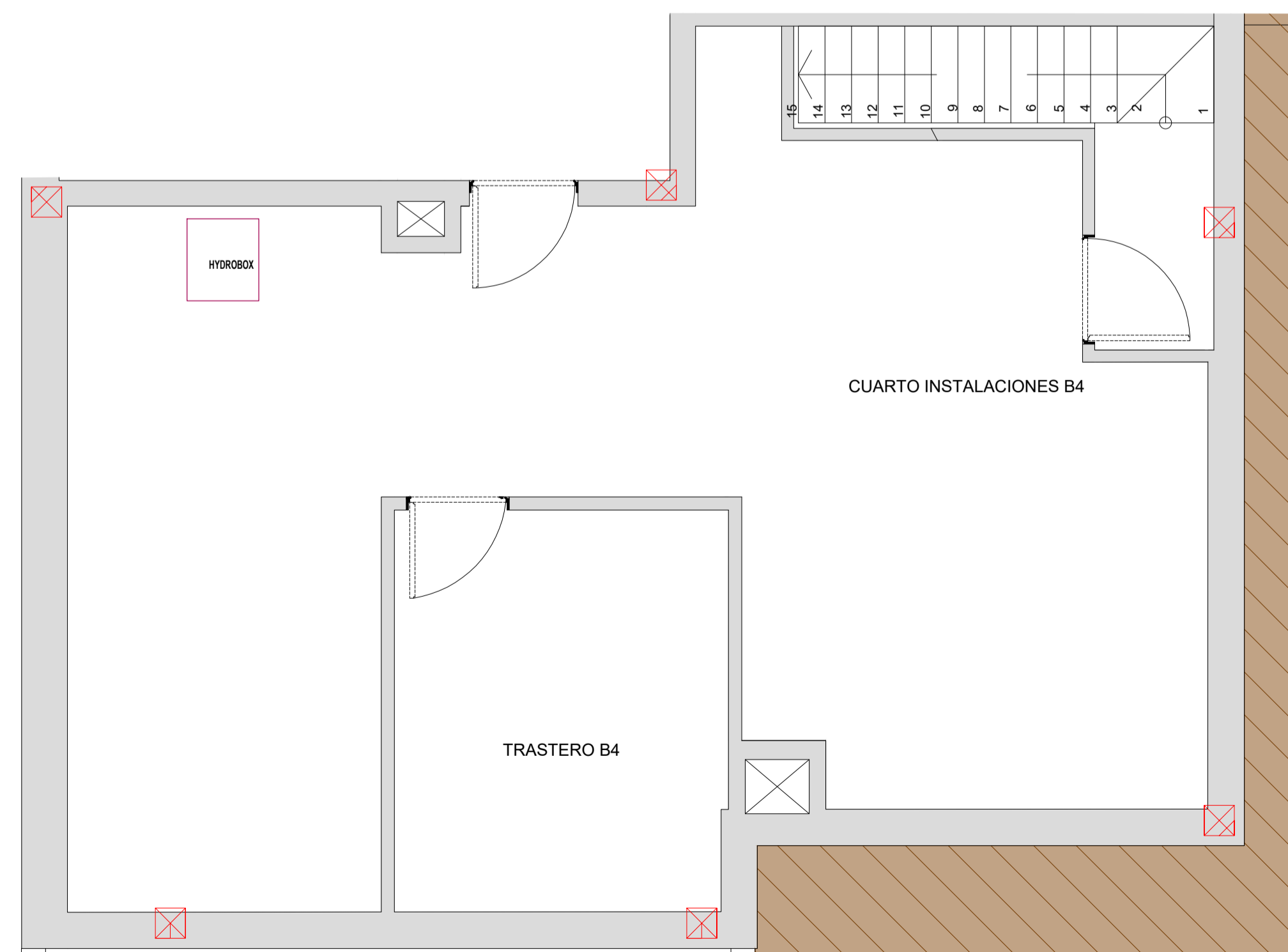
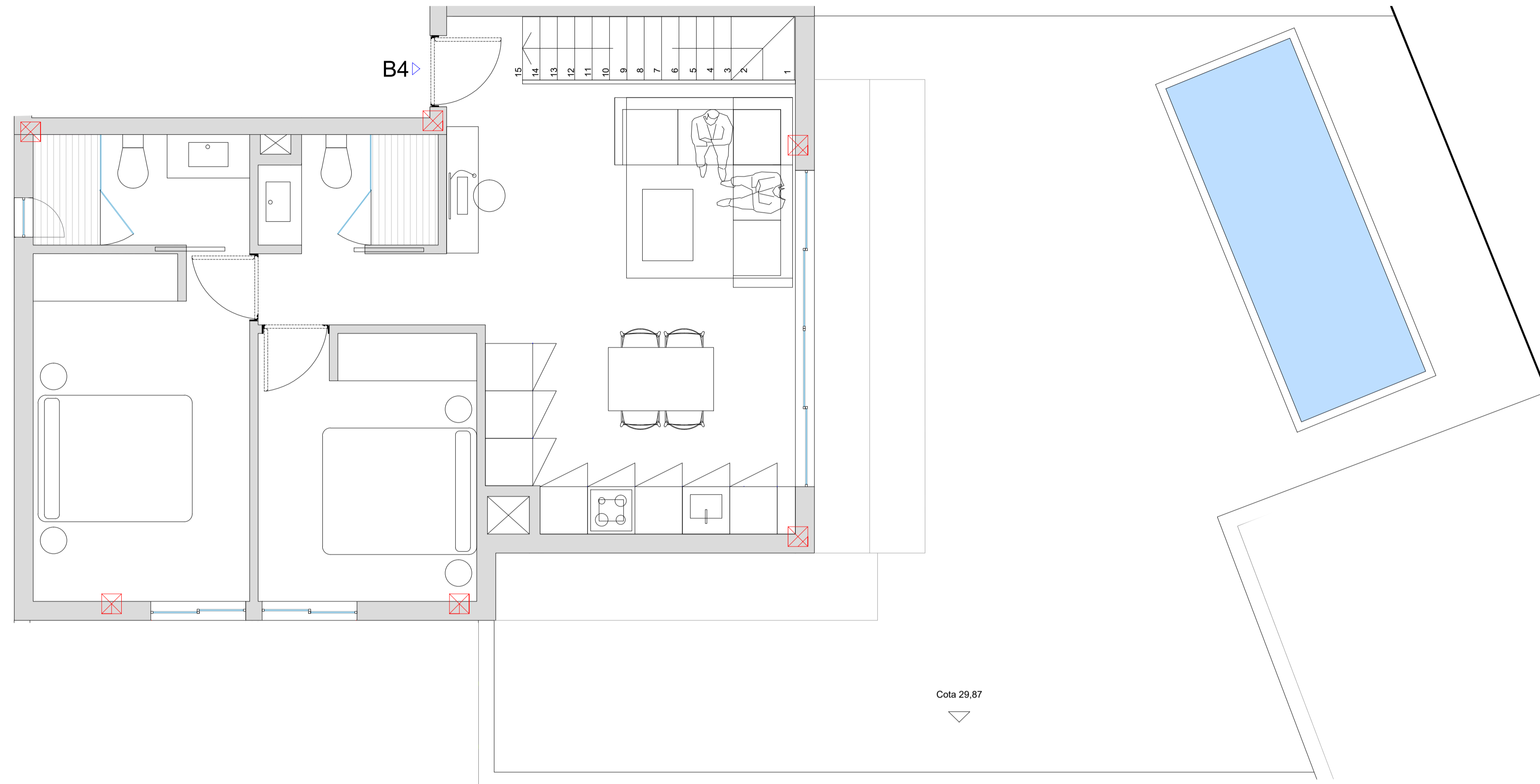
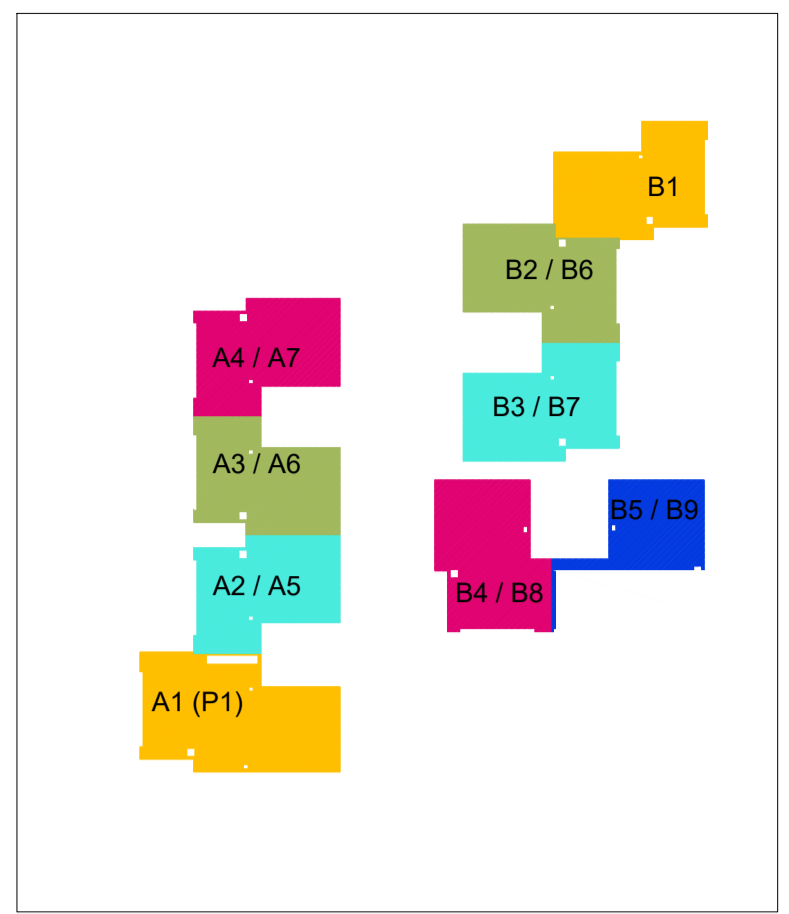


- CASA GRACIO -

- 16 APARTAMENTOS EN CALA GRACIO -



VIVIENDA B4	SUP. ÚTIL	ALT. LIBRE	ILUMINAC.	VENTILAC.	D. MÍNIMO.
Salon comedor cocina	24.42 m ²	2.50 m	8,10 m ²	4,50 m ²	>Ø240
Dormitorio 1	12.06 m ²	2.50 m	1,30 m ²	0,72 m ²	>Ø240
Dormitorio 2	9.38 m ²	2.50 m	1,30 m ²	0,72 m ²	>Ø180
Distribuidor	2.24 m ²	2.30 m	-	-	>Ø80
Baño 1	3.83 m ²	2.30 m	0,23 m ²	0,25 m ²	>Ø140
Baño 2	2.97 m ²	2.30 m	-	mecánica	>Ø140
TOTAL	54,90 m²				

SUP. CONSTRUIDA	
Construida cerrada	67.68 m ²
Jardin Privado	80.52 m ²
TOTAL	148.20 m²
Trastero B1 + Inst. B1	
Plaza Aparcamiento Aprox	10 m ²

ZONAS COMUNES	SUP. ÚTIL	ALT. LIBRE	ILUMINAC.	VENTILAC.	D. MÍNIMO.
Reilano, escalera y ascensor Vivienda B2 y B3	16,13 m ²	2.50 m	1,30 m ²	1,44 m ²	>Ø1,50
Reilano, escalera y ascensor Vivienda B4 y B5	15,74 m ²	2.50 m	1,30 m ²	1,44 m ²	>Ø1,50
TOTAL	31,87 m²				

TRASTEROS	SUP. ÚTIL	ALT. LIBRE	ILUMINAC.	VENTILAC.	D. MÍNIMO.
Trastero B4	9.24 m ²	2.53 m	-	-	>Ø80

C. INSTALACIONES	SUP. ÚTIL	ALT. LIBRE	ILUMINAC.	VENTILAC.	D. MÍNIMO.
C. Instalaciones B4	42.11 m ²	2.53 m	-	-	>Ø80

DISTRIBUIDORES	SUP. ÚTIL	ALT. LIBRE	ILUMINAC.	VENTILAC.	D. MÍNIMO.
Distribuidor B4	4.71 m ²	2.53 m	-	-	>Ø80

ACÓRDIO 2023	ACÓRDIO 2023	ESCALA A1: 1/50	ESCALA A3: 1/100
MIGUEL GARCÍA QUETIGLAS ARQUITECTO Nº Colegiado COAIB 117684	PROYECTO	PROYECTO BÁSICO Y PROYECTO DE EJECUCIÓN DE DOS EDIFICIOS PUEBLANUEVOS CON UN TOTAL DE 16 VIVIENDAS DISTRIBUIDAS EN PLANTA SALA Y PLANTA PRIVADA, CON DOS PLANTAS DE SOCOLO	EXPREMIRTE 12/19
ANDRÉS GARCÍA CASTRELLA ARQUITECTO Nº Colegiado COAIB 64404	UBICACIÓN	CARRER JOAN XXICÓ 2 - 07820, TA. SANT ANTON DE PORTMANY	
	PLANO DE	TIPOLOGIAS B4	

MG&AG asociados
Miguel G. Quetiglas & Andrés G. Castiella ESTUDIO DE ARQUITECTURA LÁMINA **B4**