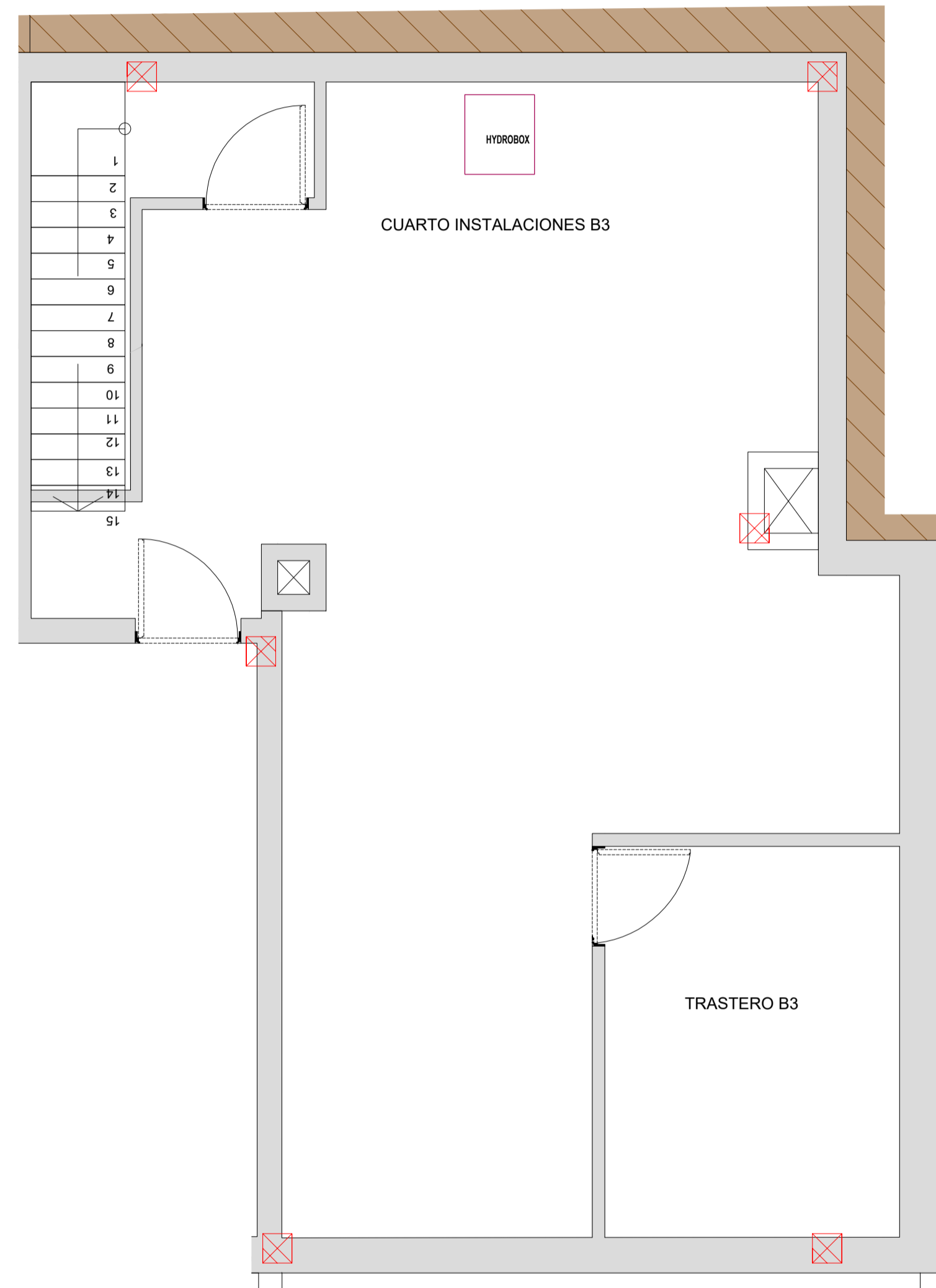
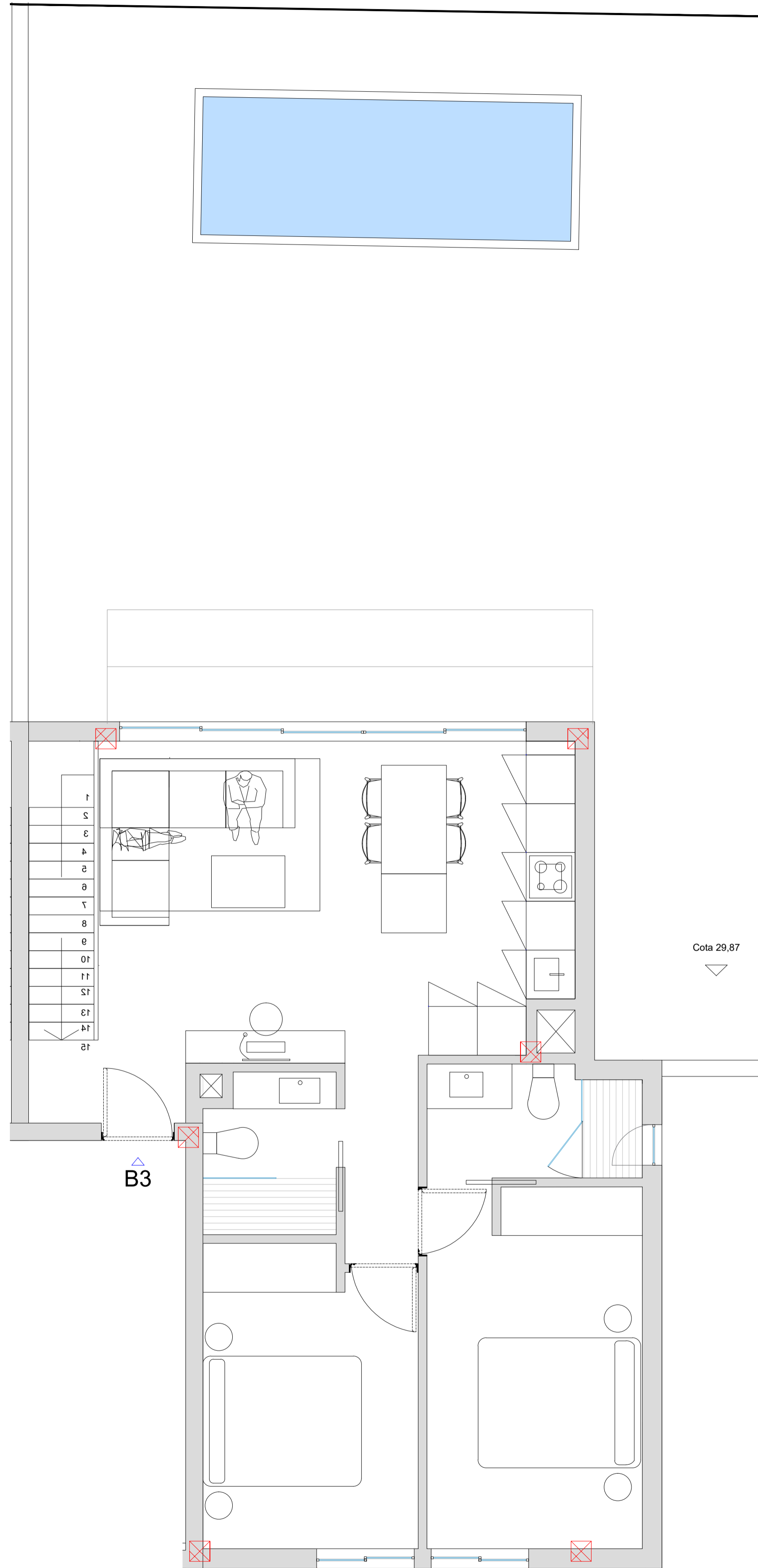
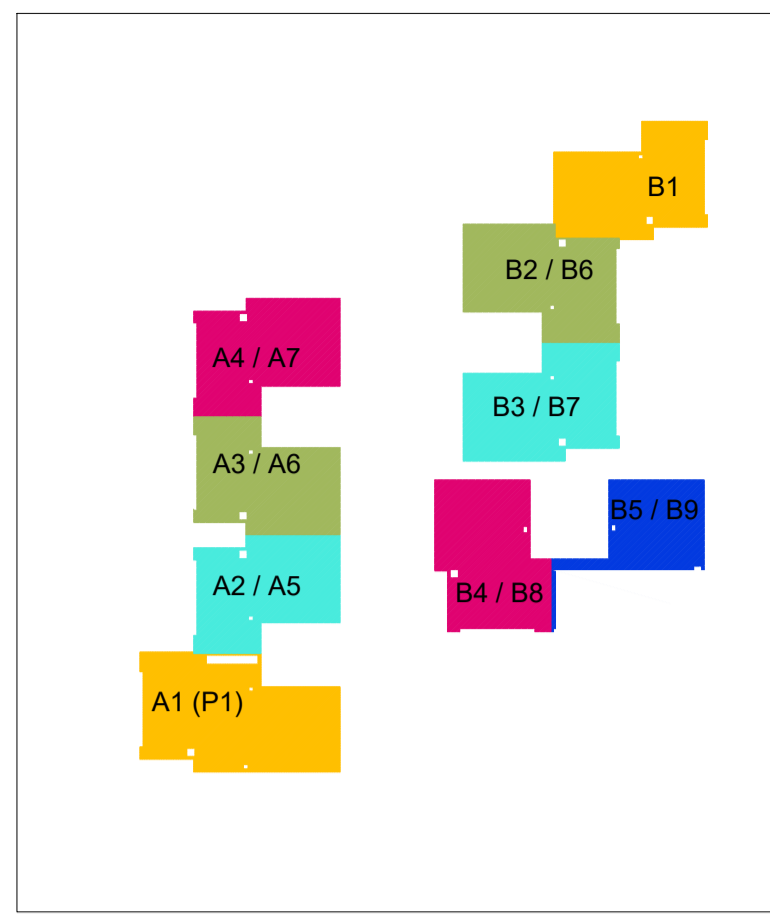


# - CASA GRACIO -

- 16 APARTAMENTOS EN CALA GRACIO -



VIVIENDA B3	SUP. ÚTIL	ALT. LIBRE	ILUMINAC.	VENTILAC.	D. MÍNIMO.
Salon comedor cocina	24.69 m <sup>2</sup>	2.50 m	10,13 m <sup>2</sup>	6,64 m <sup>2</sup>	>Ø240
Dormitorio 1	11.81 m <sup>2</sup>	2.50 m	1,30 m <sup>2</sup>	0,72 m <sup>2</sup>	>Ø240
Dormitorio 2	9.64 m <sup>2</sup>	2.50 m	1,30 m <sup>2</sup>	0,72 m <sup>2</sup>	>Ø180
Distribuidor	2.22 m <sup>2</sup>	2.30 m	-	-	>Ø80
Baño 1	3.64 m <sup>2</sup>	2.30 m	0,23 m <sup>2</sup>	0,25 m <sup>2</sup>	>Ø140
Baño 2	3.19 m <sup>2</sup>	2.30 m	-	mecánica	>Ø140
<b>TOTAL</b>	<b>55,19 m<sup>2</sup></b>				

SUP. CONSTRUIDA	
Construida cerrada	67.98 m <sup>2</sup>
Jardin Privado	87.72 m <sup>2</sup>
<b>TOTAL</b>	<b>155.70 m<sup>2</sup></b>
Trastero B3 + Inst. B3	
Plaza Aparcamiento Aprox	10 m <sup>2</sup>

ZONAS COMUNES	SUP. ÚTIL	ALT. LIBRE	ILUMINAC.	VENTILAC.	D. MÍNIMO.
Rellano, escalera y ascensor Vivienda B2 y B3	16,13 m <sup>2</sup>	2.50 m	1,30 m <sup>2</sup>	1,44 m <sup>2</sup>	>Ø1,50
Rellano, escalera y ascensor Vivienda B4 y B5	15,74 m <sup>2</sup>	2.50 m	1,30 m <sup>2</sup>	1,44 m <sup>2</sup>	>Ø1,50
<b>TOTAL</b>	<b>31,87 m<sup>2</sup></b>				

TRASTEROS	SUP. ÚTIL	ALT. LIBRE	ILUMINAC.	VENTILAC.	D. MÍNIMO.
Trastero B3	8.47 m <sup>2</sup>	2.53 m	-	-	>Ø80

C. INSTALACIONES	SUP. ÚTIL	ALT. LIBRE	ILUMINAC.	VENTILAC.	D. MÍNIMO.
C. Instalaciones B3	43.83 m <sup>2</sup>	2.53 m	-	-	>Ø80

DISTRIBUIDORES	SUP. ÚTIL	ALT. LIBRE	ILUMINAC.	VENTILAC.	D. MÍNIMO.
Distribuidor B3	4.43 m <sup>2</sup>	2.53 m	-	-	>Ø80

<small>ACÓRDO 2023</small> <small>ARQUITECTO</small> <small>117684</small> <small>FRMA</small>	<small>FECHA</small> <small>PROYECTO</small> <small>FRMA</small>	<small>ACÓRDO 2023</small> <small>PROYECTO BÁSICO Y PROYECTO DE EJECUCIÓN DE LOS ESPACIOS PÚBLICOS CON UN TOTAL DE 16 VIVIENDAS DISTRIBUIDAS EN PLANTA SALA Y PLANTA PRIVADA, CON DOS PLANTAS DE COCINA</small> <small>PROMOTOR</small> <small>RENNOVA 27 SL</small>	<small>ESCALA A1:</small> <small>1/50</small> <small>ESCALA A3:</small> <small>1/100</small> <small>EXPRESE</small> <small>12/19</small>
<small>ANDRÉS GARCÍA CASTRELLA</small> <small>ARQUITECTO</small> <small>117684</small> <small>FRMA</small>	<small>UBICACIÓN</small> <small>CARRER JOAN XXIC 2 - 07820, TA. SANT ANTON DE PORTMANY</small>	<small>PLANO DE</small> <small>TIPOLOGIAS B3</small>	

**MG&AG** asociados  
Miguel G. Quetglas & Andrés G. Castreña ESTUDIO DE ARQUITECTURA

LÁMINA **B3**