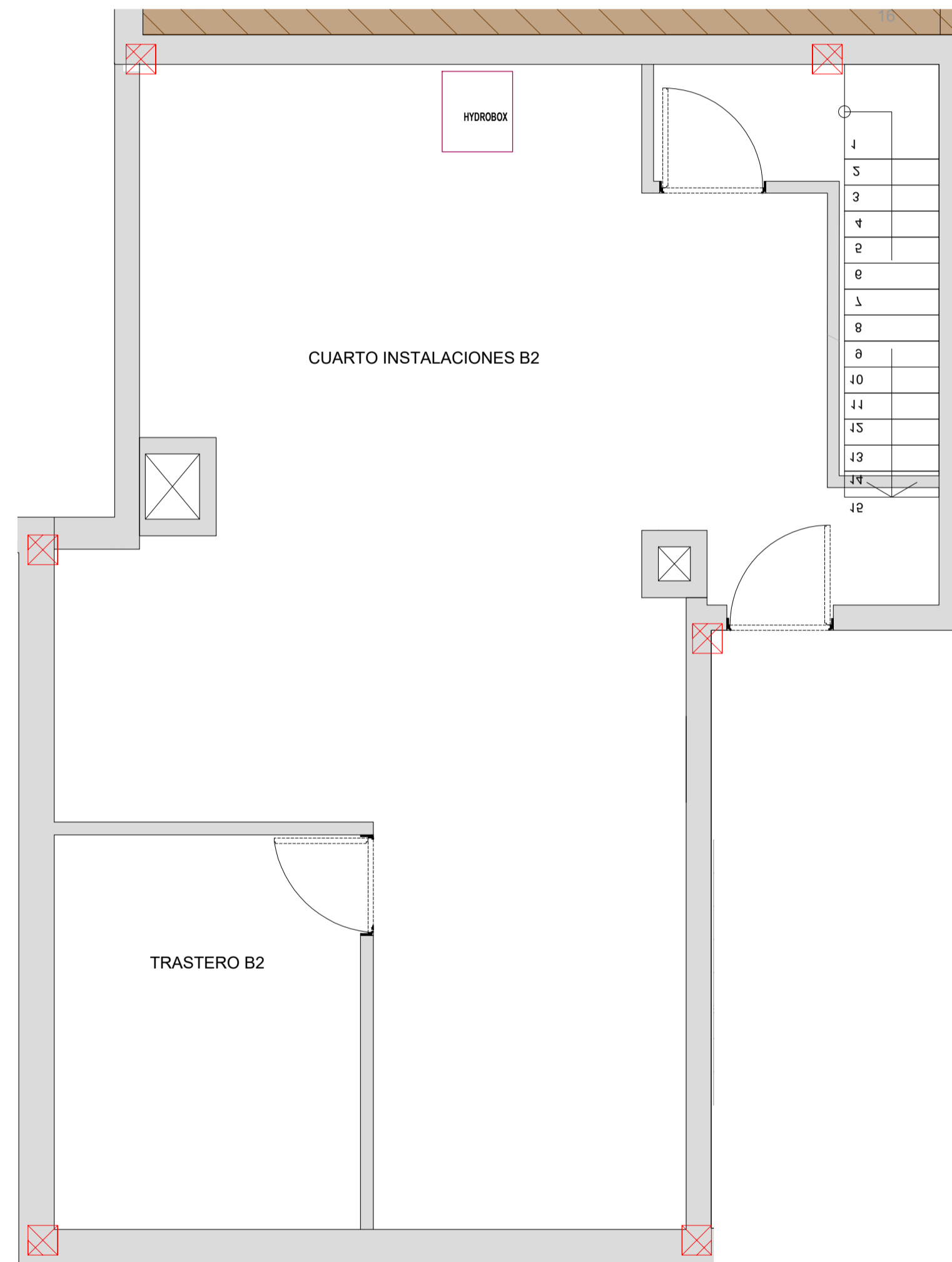
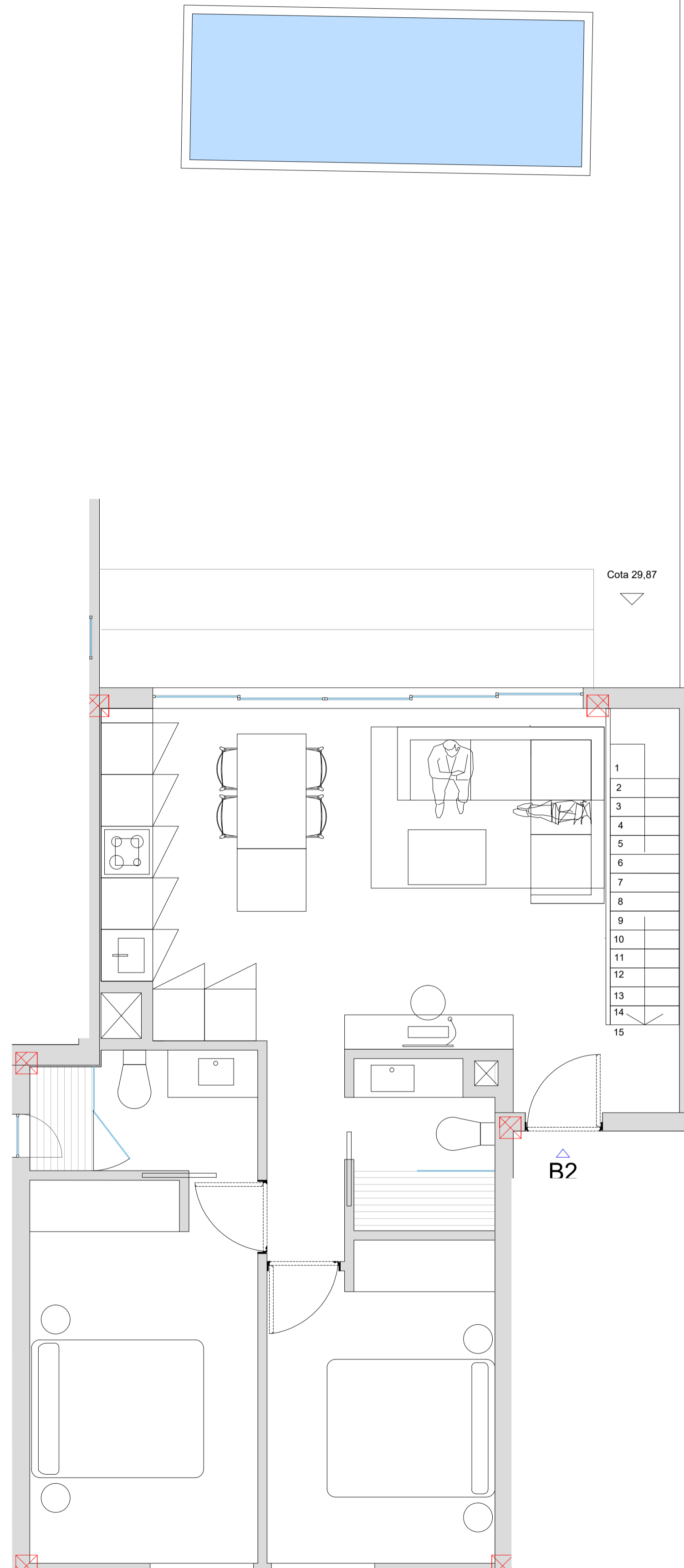
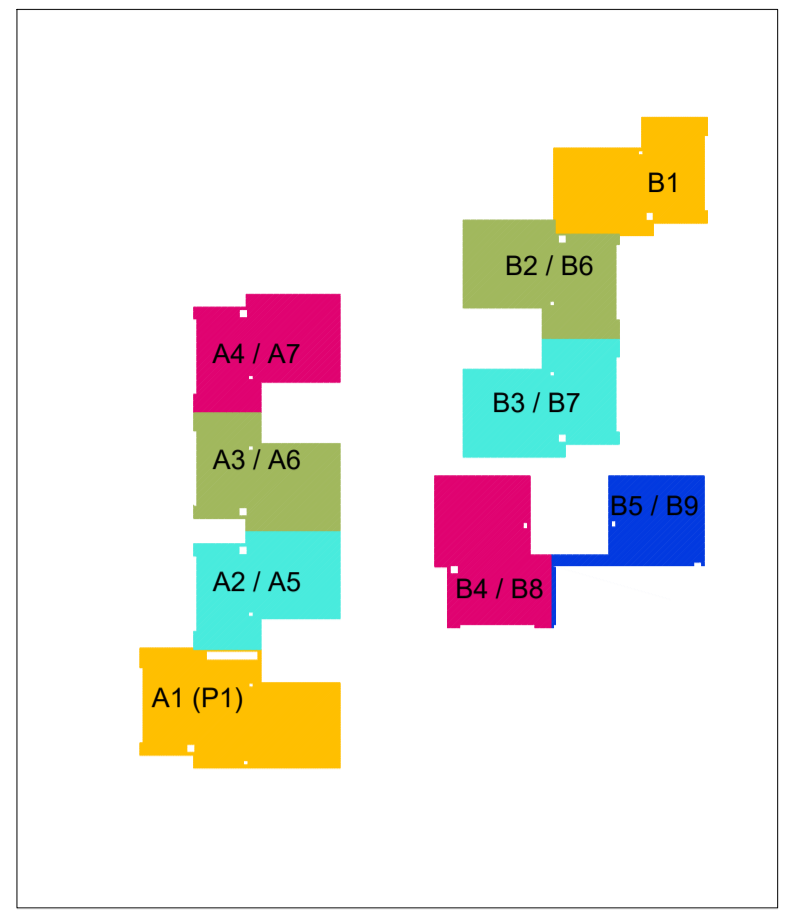


- CASA GRACIO -

- 16 APARTAMENTOS EN CALA GRACIO -



VIVIENDA B2	SUP. ÚTIL	ALT. LIBRE	ILUMINAC.	VENTILAC.	D. MÍNIMO.
Salon comedor cocina	24.86 m ²	2.50 m	10,13 m ²	6,64 m ²	>Ø240
Dormitorio 1	11.80 m ²	2.50 m	1,30 m ²	0,72 m ²	>Ø240
Dormitorio 2	9.64 m ²	2.50 m	1,30 m ²	0,72 m ²	>Ø180
Distribuidor	2.22 m ²	2.30 m	-	-	>Ø80
Baño 1	3.64 m ²	2.30 m	0,23 m ²	0,25 m ²	>Ø140
Baño 2	3.19 m ²	2.30 m	-	mecánica	>Ø140
TOTAL	55,35 m²				

SUP. CONSTRUIDA	
Construida cerrada	67.42 m ²
Jardin Privado	59.83 m ²
TOTAL	127.25 m²
Trastero B2 + Inst. B2	67.20 m ²
Plaza Aparcamiento Aprox	10 m ²

ZONAS COMUNES	SUP. ÚTIL	ALT. LIBRE	ILUMINAC.	VENTILAC.	D. MÍNIMO.
Replano, escalera y ascensor Vivienda B2 y B3	16,13 m ²	2.50 m	1,30 m ²	1,44 m ²	>Ø1,50
Replano, escalera y ascensor Vivienda B4 y B5	15,74 m ²	2.50 m	1,30 m ²	1,44 m ²	>Ø1,50
TOTAL	31,87 m²				

TRASTEROS	SUP. ÚTIL	ALT. LIBRE	ILUMINAC.	VENTILAC.	D. MÍNIMO.
Trastero B2	8.73 m ²	2.53 m	-	-	>Ø80

C. INSTALACIONES	SUP. ÚTIL	ALT. LIBRE	ILUMINAC.	VENTILAC.	D. MÍNIMO.
C. Instalaciones B2	44.25 m ²	2.53 m	-	-	>Ø80

DISTRIBUIDORES	SUP. ÚTIL	ALT. LIBRE	ILUMINAC.	VENTILAC.	D. MÍNIMO.
Distribuidor B2	4.44 m ²	2.53 m	-	-	>Ø80

MIGUEL GARCÍA QUETIGLAS ARQUITECTO Nº Colegiado COAB 117684 FIRMA:	FECHA: ACOGIDO 2023 PROYECTO: PROYECTO BÁSICO Y PROYECTO DE EJECUCIÓN DE DOS BARRIOS FAMILIARES CON UN TOTAL DE 16 VIVIENDAS DISTRIBUIDAS EN PLANTA SALA Y PLANTA PRIVADA, CON DOS PLANTAS DE SOCOLO PROMOTOR: RENOVIA 27 S.L.	ESCALA A1: 1/250 ESCALA A3: 1/100 EXPEDIENTE: 12/19
ANDRÉS GARCÍA CASTRELLA ARQUITECTO Nº Colegiado COAB 64404 FIRMA:	UBICACIÓN: CARRER JOAN XICO 2 - 07820, TA. SANT ANTON DE PORTMANT PLANO DE: TIPOLOGIAS B2	

MG&AG asociados
 Miguel G. Quetiglas & Andrés G. Castrella ESTUDIO DE ARQUITECTURA LÁMINA **B2**