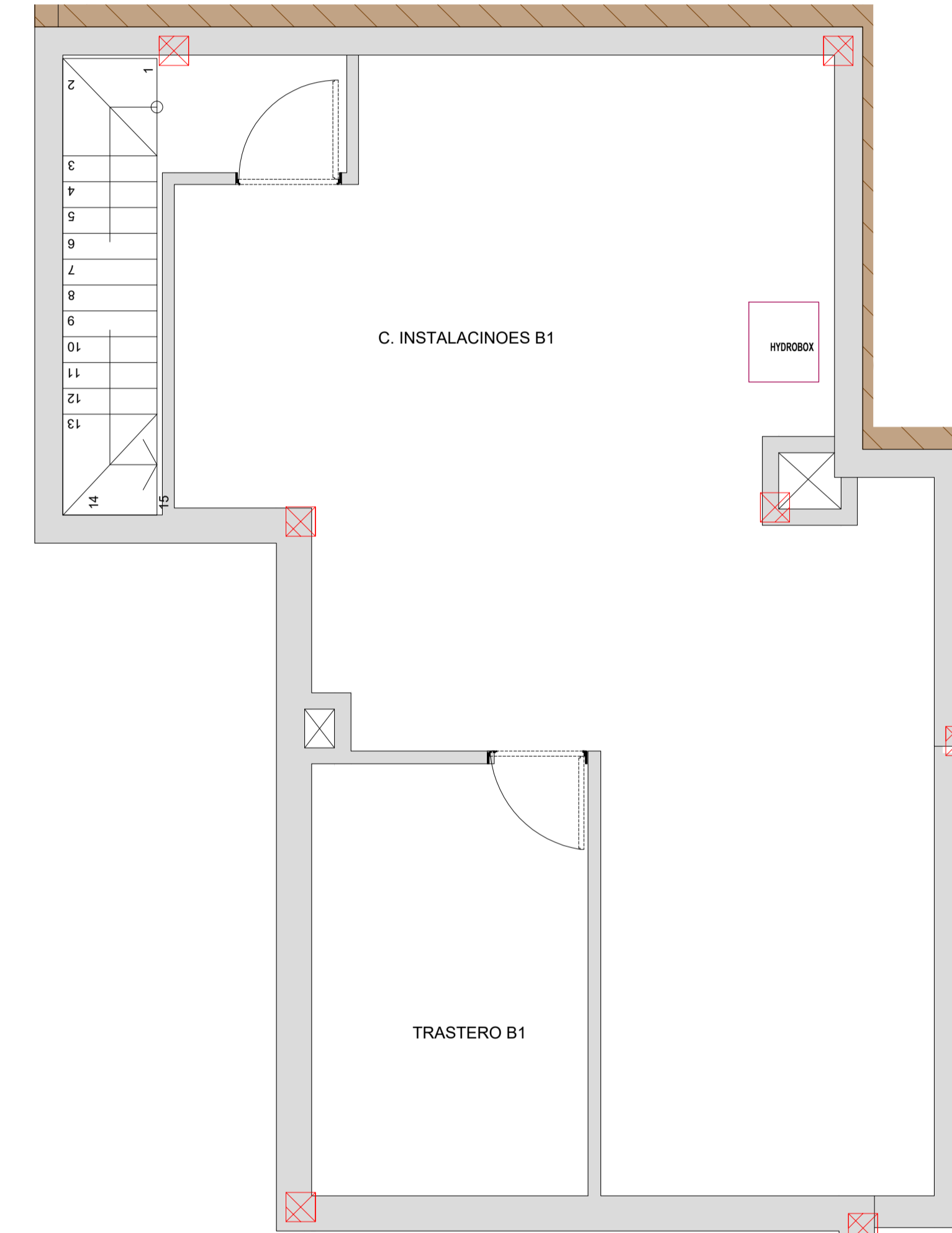
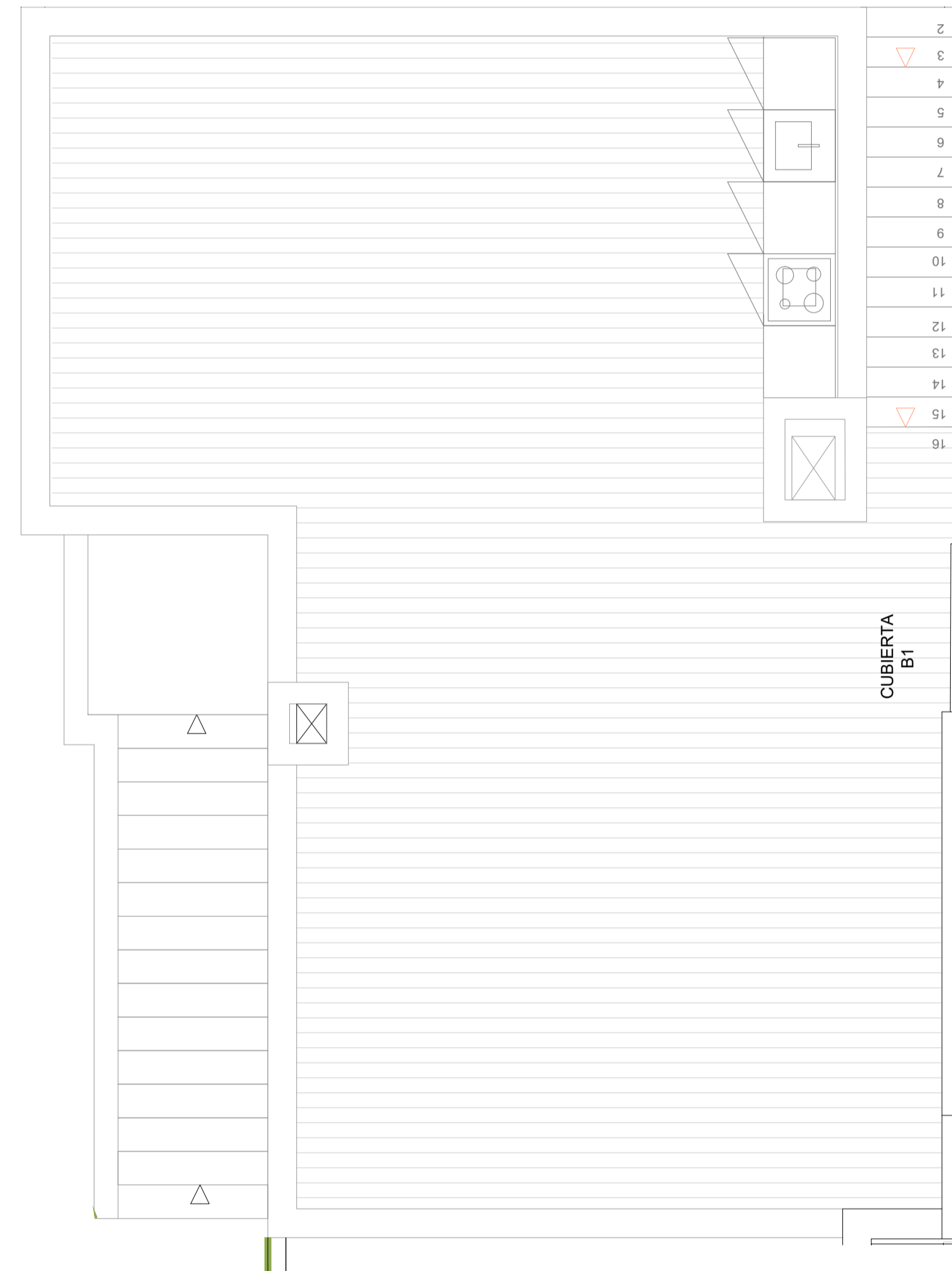
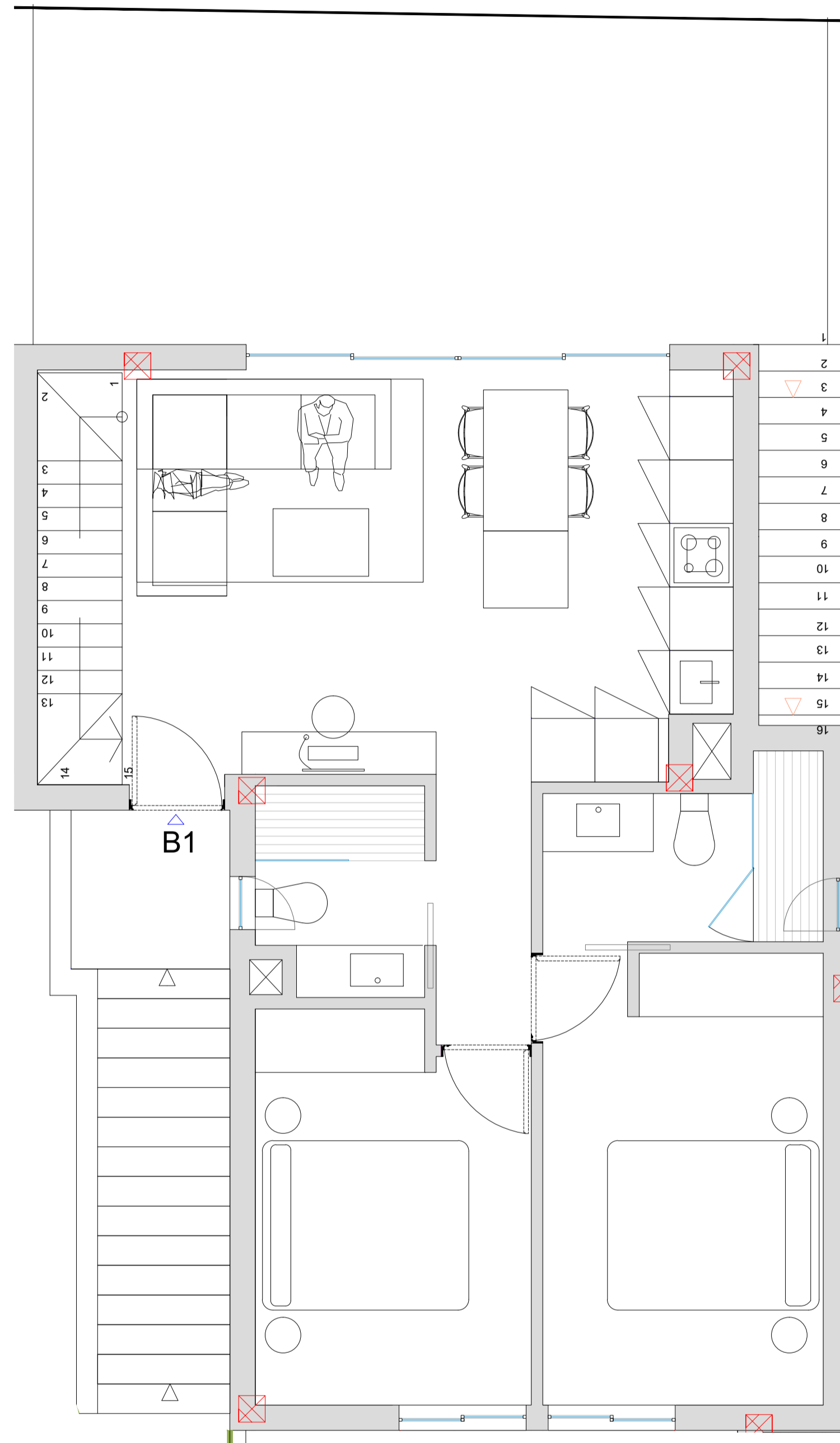
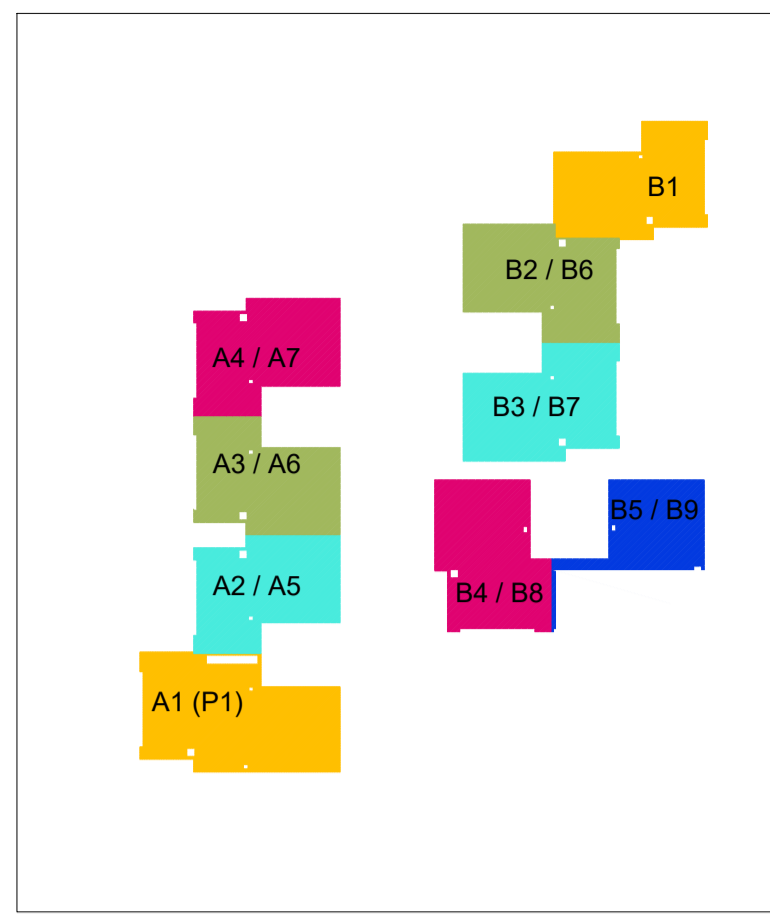


- CASA GRACIO -

- 16 APARTAMENTOS EN CALA GRACIO -



VIVIENDA B1	SUP. ÚTIL	ALT. LIBRE	ILUMINAC.	VENTILAC.	D. MÍNIMO.
Salon comedor cocina	22.65 m ²	2.50 m	8,10 m ²	4,50 m ²	>Ø240
Dormitorio 1	11.33 m ²	2.50 m	1,30 m ²	0,72 m ²	>Ø240
Dormitorio 2	9.38 m ²	2.50 m	1,30 m ²	0,72 m ²	>Ø180
Distribuidor	2.24 m ²	2.30 m	-	-	>Ø80
Baño 1	4.06 m ²	2.30 m	0,23 m ²	0,25 m ²	>Ø140
Baño 2	3.09 m ²	2.30 m	0,23 m ²	0,25 m ²	>Ø140
TOTAL	52.75 m²				

ZONAS COMUNES	SUP. ÚTIL	ALT. LIBRE	ILUMINAC.	VENTILAC.	D. MÍNIMO.
Reliño, escalera y ascensor Vivienda B2 y B3	16,13 m ²	2.50 m	1,30 m ²	1,44 m ²	>Ø1,50
Reliño, escalera y ascensor Vivienda B4 y B5	15,74 m ²	2.50 m	1,30 m ²	1,44 m ²	>Ø1,50
TOTAL	31,87 m²				

SUP. CONSTRUIDA	
Construida cerrada	65.35 m ²
Terraza ático	57.00 m ²
Jardin Privado	23.42 m ²
TOTAL	145.77 m²
Trastero B1 + Inst. B1	
Plaza Aparcamiento Aprox	10 m ²

TRASTEROS	SUP. ÚTIL	ALT. LIBRE	ILUMINAC.	VENTILAC.	D. MÍNIMO.
Trastero B1	8.76 m ²	2.53 m	-	-	>Ø80

C. INSTALACIONES	SUP. ÚTIL	ALT. LIBRE	ILUMINAC.	VENTILAC.	D. MÍNIMO.
C. Instalaciones B1	41.23 m ²	2.53 m	-	-	>Ø80

DISTRIBUIDORES	SUP. ÚTIL	ALT. LIBRE	ILUMINAC.	VENTILAC.	D. MÍNIMO.
Distribuidor B1	4.48 m ²	2.53 m	-	-	>Ø80

ARQUITECTO	FECHA	ESCALA A1:	ESCALA A3:
MIGUEL GARCÍA GIERGLAS ARQUITECTO Nº COLEGIADO COAB 117684	AGOSTO 2023	1/20	1/100
PROYECTO	PROYECTO BÁSICO Y PROYECTO DE EJECUCIÓN DE DOS EDIFICIOS PLURIFAMILIARES CON UN TOTAL DE 16 VIVIENDAS DISTRIBUIDAS EN PLANTA SALA Y PLANTA PRIVADA, CON DOS PLANTAS DE SOCOLO	EXPEDIENTE 12/19	
PROMOTOR	RENOVA 27 SL		
ARQUITECTO	UBICACIÓN	CARRER JOAN XXICO 2 - 07220, TA. SANT ANTON DE PORTMANY	
ANDRÉS GARCÍA CASTELLA ARQUITECTO Nº COLEGIADO COAB 64404	PLANO DE	TIPOLOGIAS B1	