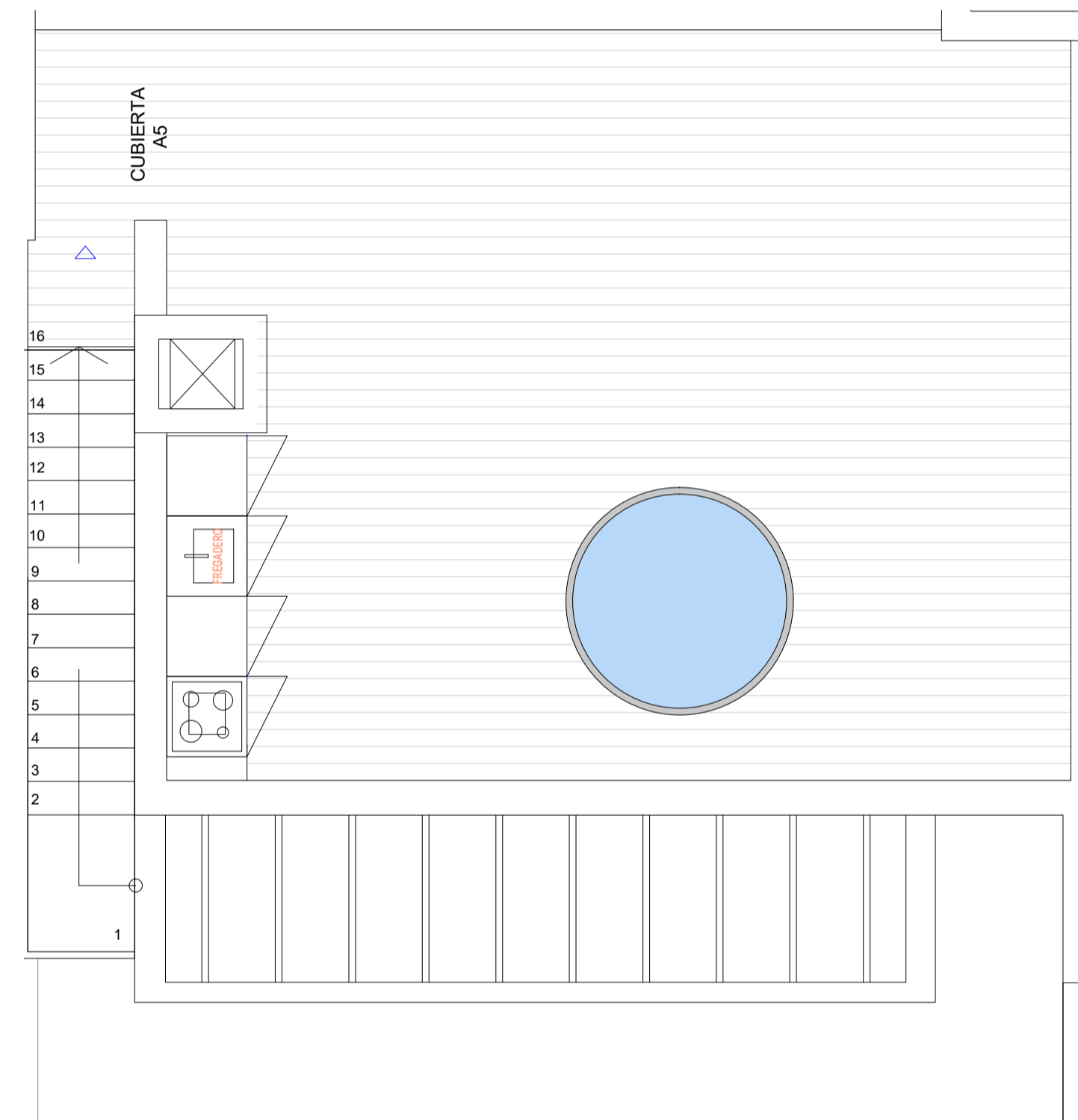
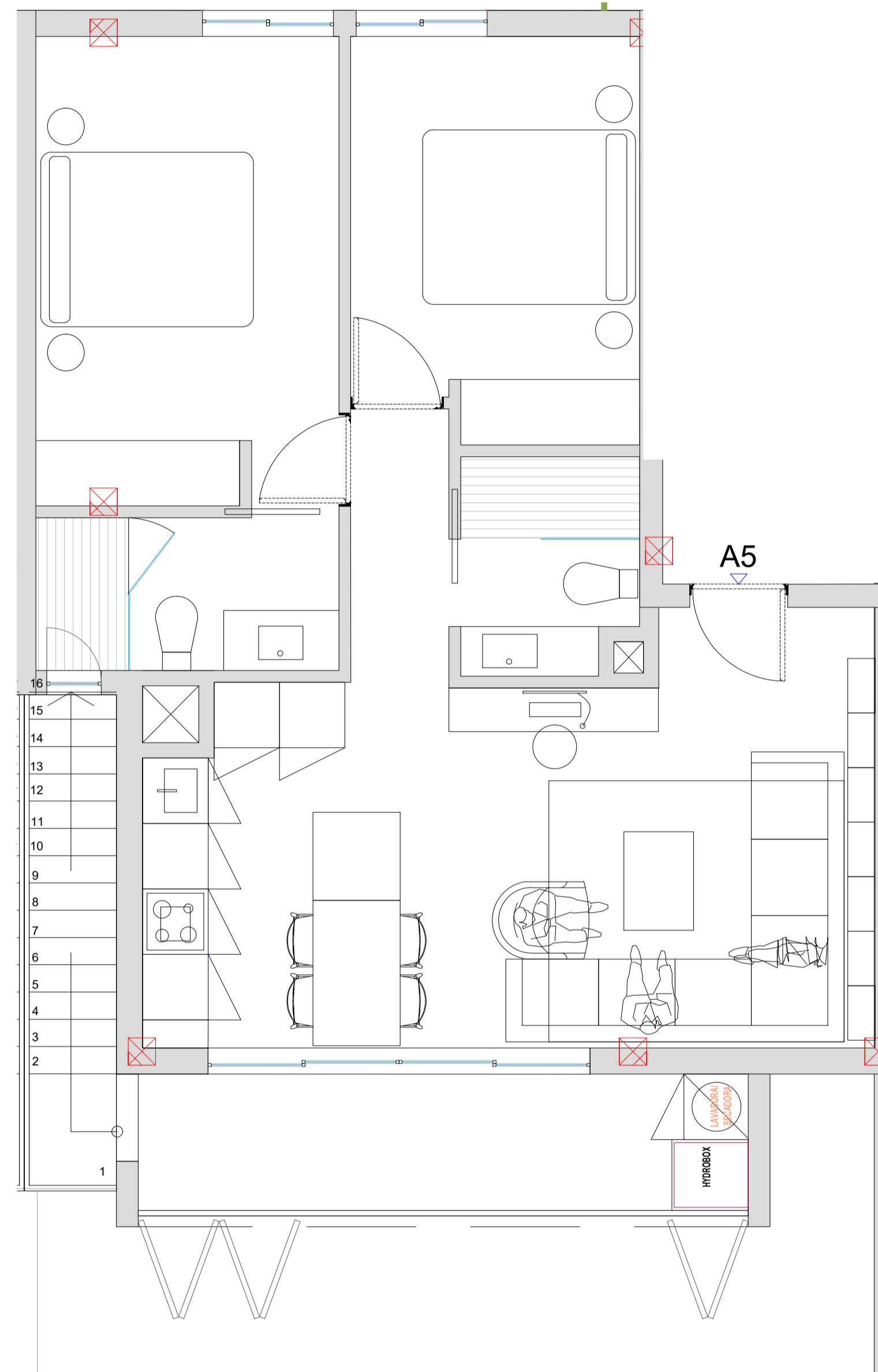
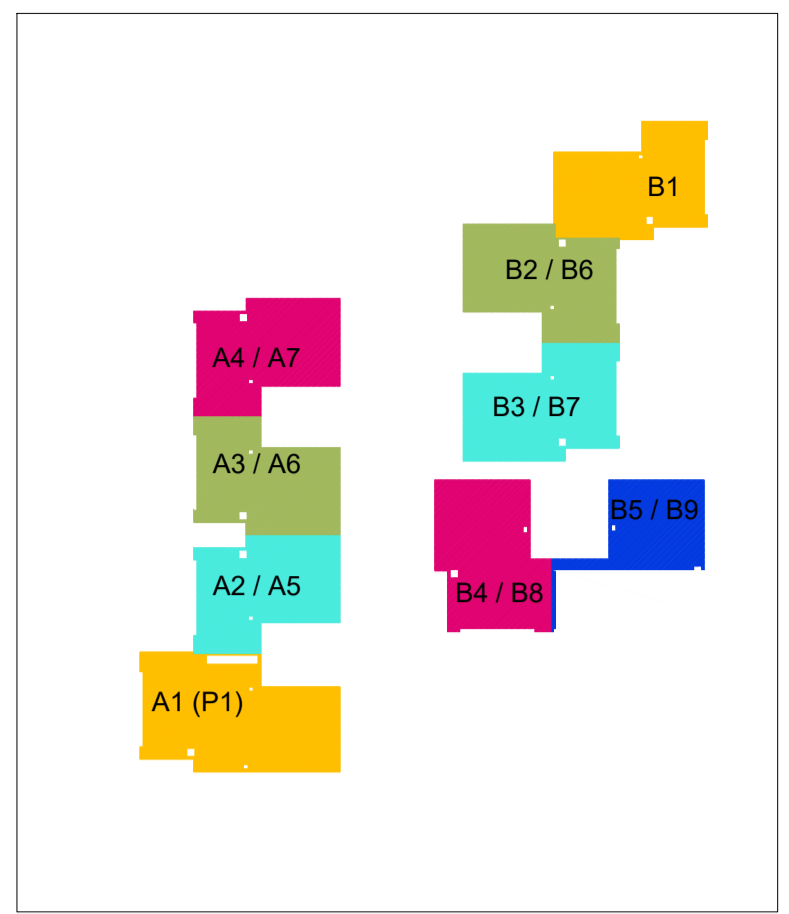


- CASA GRACIO -

- 16 APARTAMENTOS EN CALA GRACIO -



VIVIENDA A5	SUP. ÚTIL	ALT. LIBRE	ILUMINAC.	VENTILAC.	D. MÍNIMO.
Salon comedor cocina	23.50 m ²	2.50 m	7,09 m ²	3,94 m ²	>Ø240
Dormitorio 1	11.98 m ²	2.50 m	1,30 m ²	0,72 m ²	>Ø240
Dormitorio 2	9.54 m ²	2.50 m	1,30 m ²	0,72 m ²	>Ø180
Distribuidor	2.26 m ²	2.30 m	-	-	>Ø80
Baño 1	3.98 m ²	2.30 m	0,23 m ²	0,25 m ²	>Ø140
Baño 2	3.21 m ²	2.30 m	-	mecánica	>Ø140
TOTAL	54,47 m²				

SUP. CONSTRUIDA	
Construida cerrada	63.34 m ²
Terraza P1	7.83 m ²
Terraza ático	39.38 m ²
TOTAL	110.55 m²
Trastero Aprox	- m ²
Plaza Aparcamiento Aprox	10 m ²

ZONAS COMUNES	SUP. ÚTIL	ALT. LIBRE	ILUMINAC.	VENTILAC.	D. MÍNIMO.
Rellano, escalera y ascensor Vivienda A5	16,06 m ²	2.50 m	1,30 m ²	1,44 m ²	>Ø1,50
Rellano, escalera y ascensor Vivienda A6 y A7	9,12 m ²	2.50 m	1,30 m ²	1,44 m ²	>Ø1,50
TOTAL	25,18 m²				

<small>ACÓRDUO 2023</small> <small>ARQUITECTO</small> <small>117684</small> <small>FRMA</small>	<small>FECHA</small> <small>PROYECTO</small> <small>PROMOTOR</small>	<small>ACÓRDUO 2023</small> <small>PROYECTO BÁSICO Y PROYECTO DE EJECUCIÓN DE DOS EDIFICIOS FAMILIARES CON UN TOTAL DE 16 VIVIENDAS DISTRIBUIDAS EN PLANTA SALA Y PLANTA PRIVADA, CON DOS PLANTAS DE SOCRADO</small> <small>RENOVA 27 SL.</small>	<small>ESCALA A1:</small> <small>1/20</small> <small>ESCALA A3:</small> <small>1/100</small> <small>EXPRESE</small> <small>12/19</small>
<small>ANDRÉS GARCÍA CASTRELLA</small> <small>ARQUITECTO</small> <small>117684</small> <small>FRMA</small>	<small>UBICACIÓN</small> <small>PLANO DE</small>	<small>CARRER JOAN XXICÓ 2 - 07220, TA SANT ANTON DE PORTMANT</small> <small>TIPOLOGIAS A5</small>	