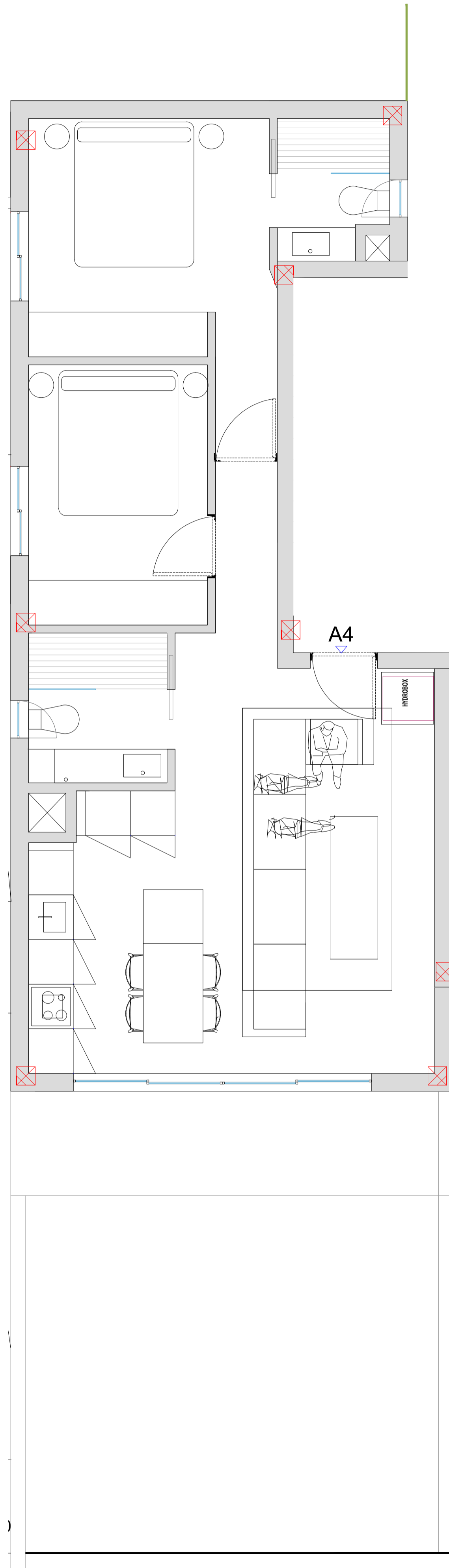
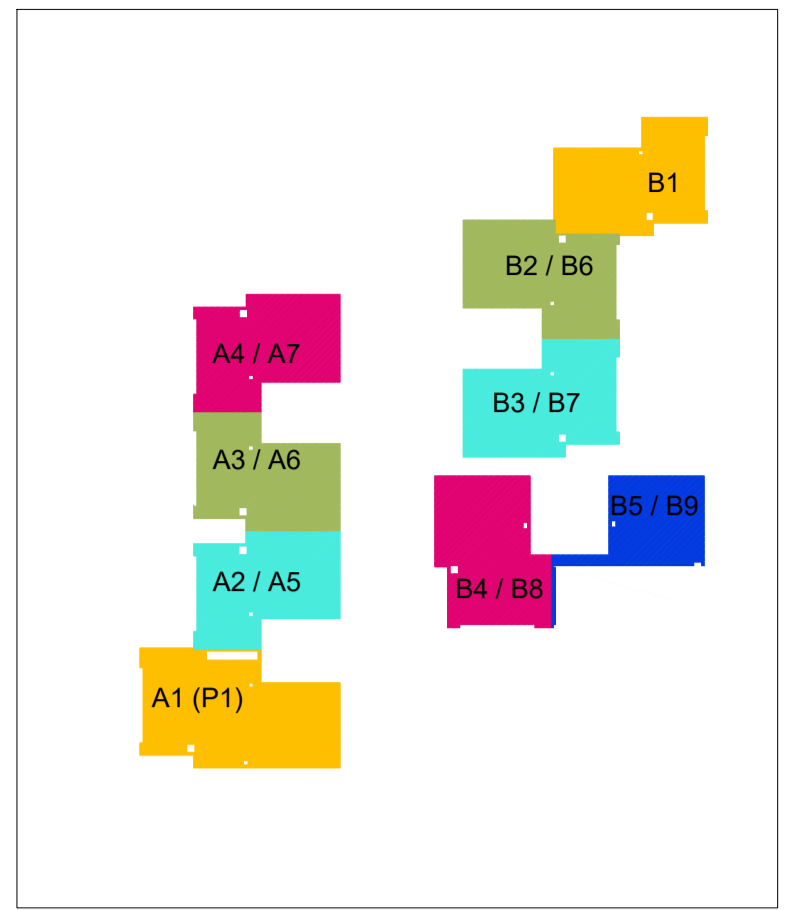


# - CASA GRACIO -

- 16 APARTAMENTOS EN CALA GRACIO -



VIVIENDA A4	SUP. ÚTIL	ALT. LIBRE	ILUMINAC.	VENTILAC.	D. MÍNIMO.
Salon comedor cocina	26.82 m <sup>2</sup>	2.50 m	8,10 m <sup>2</sup>	4,50 m <sup>2</sup>	>Ø240
Dormitorio 1	8.39 m <sup>2</sup>	2.50 m	1,30 m <sup>2</sup>	0,72 m <sup>2</sup>	>Ø180
Dormitorio 2	11.48 m <sup>2</sup>	2.50 m	1,30 m <sup>2</sup>	0,72 m <sup>2</sup>	>Ø240
Distribuidor	1.93 m <sup>2</sup>	2.50 m	-	-	>Ø80
Baño 1	2.66 m <sup>2</sup>	2.30 m	0,23 m <sup>2</sup>	0,25 m <sup>2</sup>	>Ø140
Baño 2	3.74 m <sup>2</sup>	2.30 m	0,23 m <sup>2</sup>	0,25 m <sup>2</sup>	>Ø140
<b>TOTAL</b>	<b>55,02 m<sup>2</sup></b>				

ZONAS COMUNES	SUP. ÚTIL	ALT. LIBRE	ILUMINAC.	VENTILAC.	D. MÍNIMO.
Reilano, escalera y ascensor Vivienda A1 y A2	16,06 m <sup>2</sup>	2.50 m	2,43 m <sup>2</sup>	2,70 m <sup>2</sup>	>Ø1,50
Reilano, escalera y ascensor Vivienda A3 y A4	16,32 m <sup>2</sup>	2.50 m	2,43 m <sup>2</sup>	2,70 m <sup>2</sup>	>Ø1,50
<b>TOTAL</b>	<b>32,38 m<sup>2</sup></b>				

SUP. CONSTRUIDA	
Construida cerrada	66.11 m <sup>2</sup>
Jardin Privado	34.38 m <sup>2</sup>
<b>TOTAL</b>	<b>100.49 m<sup>2</sup></b>
Trastero Aprox	- m <sup>2</sup>
Plaza Aparcamiento Aprox	10 m <sup>2</sup>

MIGUEL GARCÍA GUEGLAS ARQUITECTO Nº COLEGADO COAB 117684 FIRMA	FECHA ACOGIDO 2023	ESCALA A1: /20 ESCALA A3: 1/100 EXPEDIENTE 12/19
ANDRÉS GARCÍA CASTRELLA ARQUITECTO Nº COLEGADO COAB 64404 FIRMA	UBICACIÓN CARRER JOAN XXICÓ 2 - 07220. TA. SANT ANTON DE PORTMANY	PLANO DE TIPOLOGIAS A4

**MG&AG** asociados  
 Miguel G. Quejiglas & Andrés G. Castiella ESTUDIO DE ARQUITECTURA LÁMINA **A4**