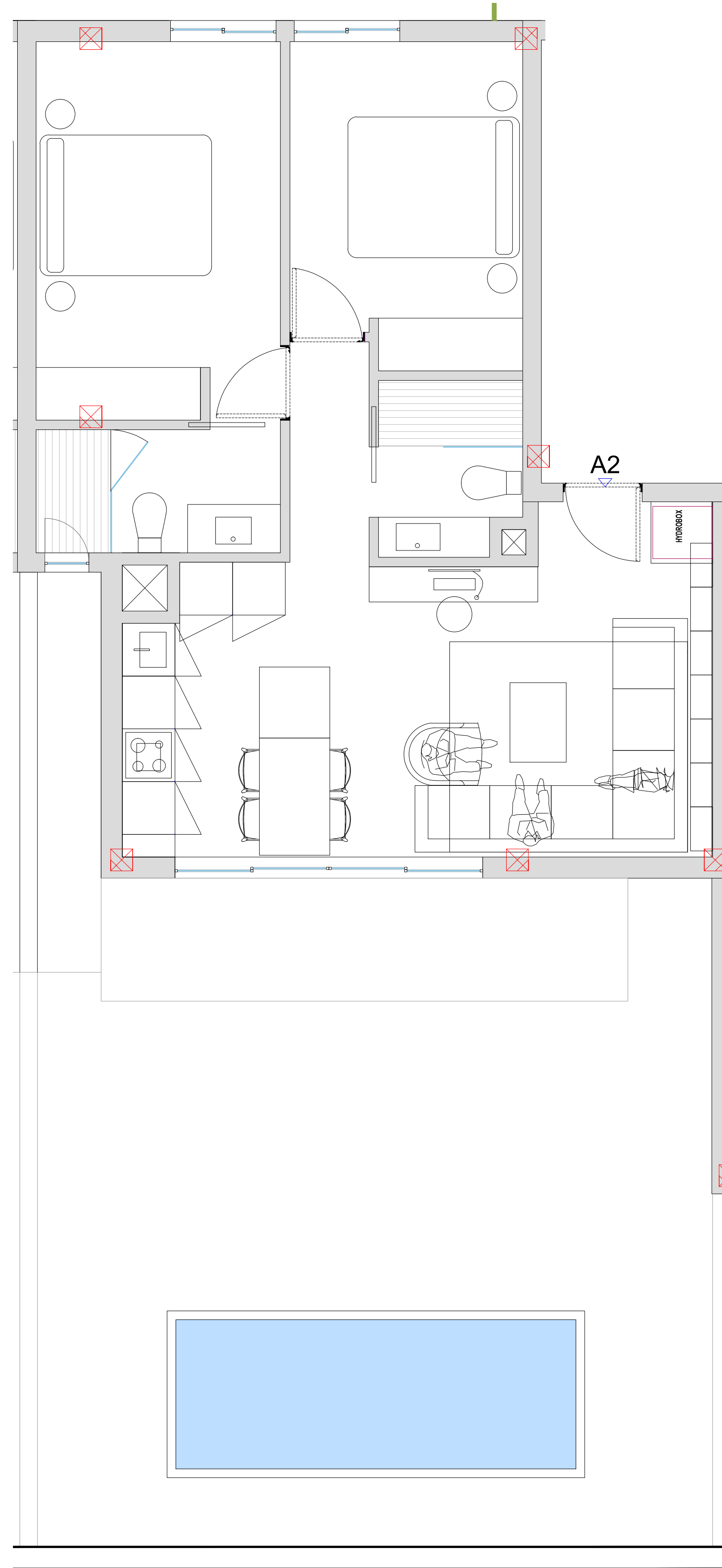
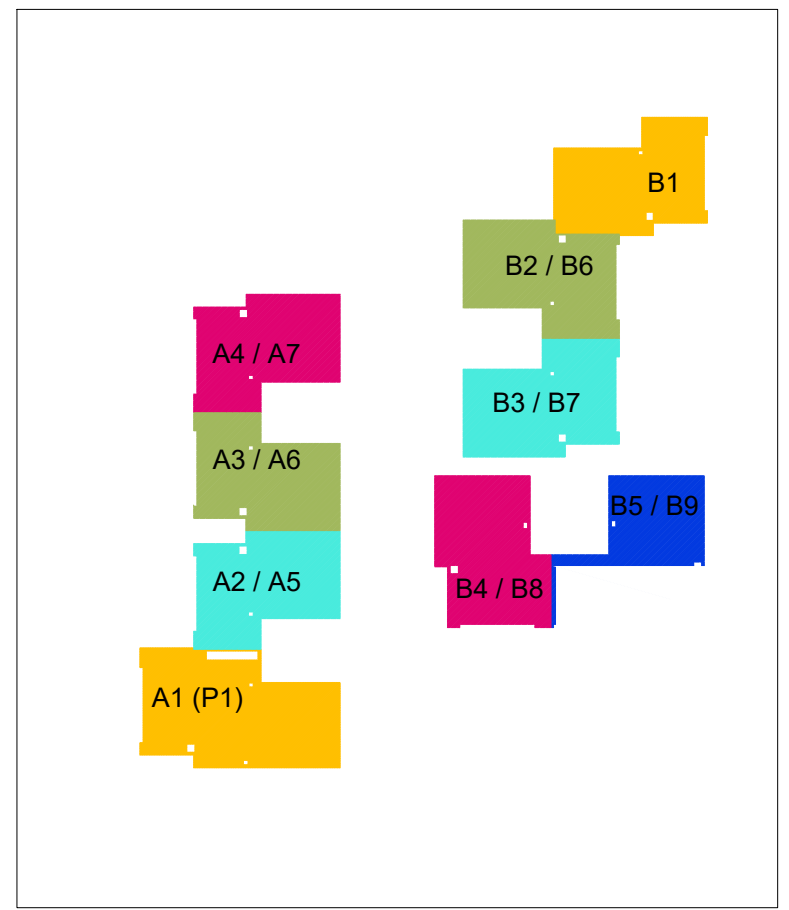


# - CASA GRACIO -

- 16 APARTAMENTOS EN CALA GRACIO -



VIVIENDA A2	SUP. ÚTIL	ALT. LIBRE	ILUMINAC.	VENTILAC.	D. MÍNIMO.
Salon comedor cocina	23.50 m <sup>2</sup>	2.50 m	7.09 m <sup>2</sup>	3.94 m <sup>2</sup>	>Ø240
Dormitorio 1	11.98 m <sup>2</sup>	2.50 m	1.30 m <sup>2</sup>	0.72 m <sup>2</sup>	>Ø240
Dormitorio 2	9.54 m <sup>2</sup>	2.50 m	1.30 m <sup>2</sup>	0.72 m <sup>2</sup>	>Ø180
Distribuidor	2.26 m <sup>2</sup>	2.50 m	-	-	>Ø80
Baño 1	3.98 m <sup>2</sup>	2.30 m	0.23 m <sup>2</sup>	0.25 m <sup>2</sup>	>Ø140
Baño 2	3.21 m <sup>2</sup>	2.30 m	-	mecánica	>Ø140
<b>TOTAL</b>	<b>54.42 m<sup>2</sup></b>				

SUP. CONSTRUIDA	
Construida cerrada	63.34 m <sup>2</sup>
Jardin Privado	60.91 m <sup>2</sup>
<b>TOTAL</b>	<b>124.25 m<sup>2</sup></b>
Trastero Aprox	- m <sup>2</sup>
Plaza Aparcamiento Aprox	10 m <sup>2</sup>

ZONAS COMUNES	SUP. ÚTIL	ALT. LIBRE	ILUMINAC.	VENTILAC.	D. MÍNIMO.
Reilano, escalera y ascensor Vivienda A1 y A2	16,06 m <sup>2</sup>	2.50 m	2,43 m <sup>2</sup>	2,70 m <sup>2</sup>	>Ø1,50
Reilano, escalera y ascensor Vivienda A3 y A4	16,32 m <sup>2</sup>	2.50 m	2,43 m <sup>2</sup>	2,70 m <sup>2</sup>	>Ø1,50
<b>TOTAL</b>	<b>32,38 m<sup>2</sup></b>				

<small>ACÓRDIO 2023</small> <small>ARQUITECTO</small> <small>117664</small> <small>FRMA</small>	<small>FECHA</small> <small>PROYECTO</small> <small>PROMOTOR</small>	<small>ACÓRDIO 2023</small> <small>PROYECTO BÁSICO Y PROYECTO DE EJECUCIÓN DE DOS BARRIOS PUEBLANUEVAS CON UN TOTAL DE 16 VIVIENDAS DISTRIBUIDAS EN PLANTA SALA Y PLANTA PRIVADA, CON DOS PLANTAS DE SOIANO</small> <small>RENOVA 27 SL.</small>	<small>ESCALA A1:</small> <small>1/20</small> <small>ESCALA A3:</small> <small>1/100</small> <small>EXPRESENTE</small> <small>12/19</small>
<small>ANDRÉS GARCÍA CASTRELLA</small> <small>ARQUITECTO</small> <small>117664</small> <small>FRMA</small>	<small>UBICACIÓN</small> <small>PLANO DE</small>	<small>CARRER JOAN XXICÓ 2 - 07220, TA. SANT ANTON DE PORTMANT</small> <small>TIPOLOGIAS A2</small>	

**MG&AG** asociados  
Miguel G. Querjigós & Andrés G. Castiella ESTUDIO DE ARQUITECTURA

LÁMINA **A2**